

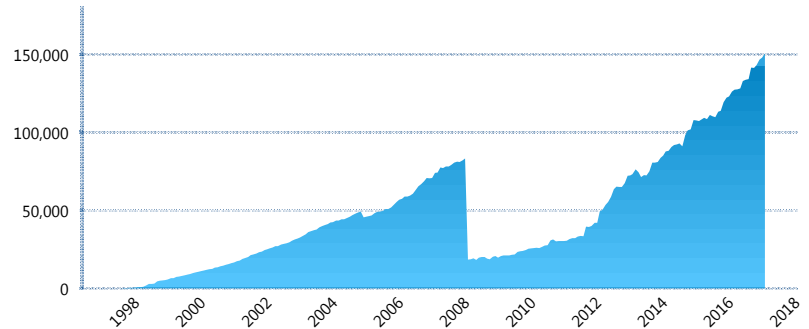
### I. INFORMACIÓN FINANCIERA

#### I) Detalles del Fondo

Detalles del Fondo	
Razón Social	Fondo Profuturo SB2, S.A. de C.V., Siefore
Inicio de Operaciones	30/01/1998
Tipo de Fondo	Básica
Clave Bolsa	PROF-B2
Activos Administrados *	150,591
ISIN	MX54PR3C0021
Comisión Anual	1.03%
Administrador	Profuturo G.N.P., S.A. de C.V., Afore
Director General	Lic. Arturo García Rodríguez
Presidente del Consejo	Alberto Baillères González

#### Activos Administrados \*

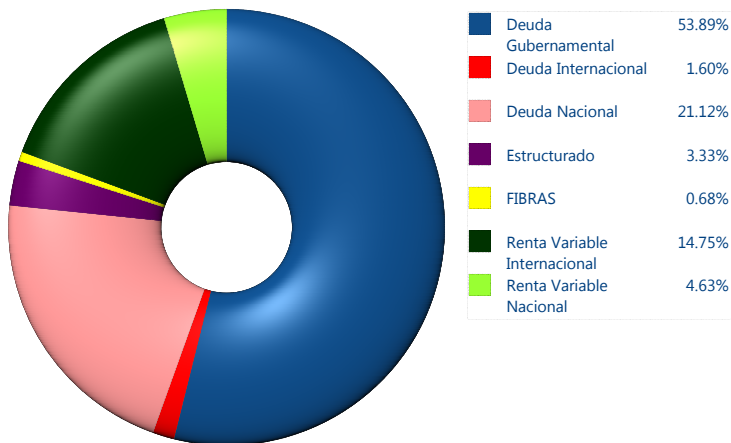
\$150,591



\*Cifras en millones de pesos

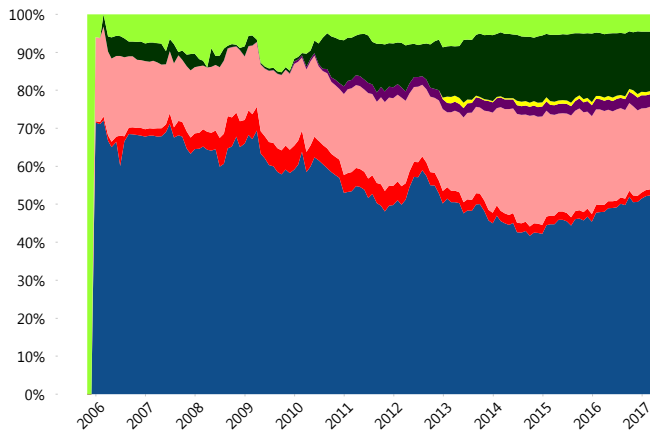
Contiene el efecto de fusiones, cortes transversales y transferencias por edad. Para mayor información consultar: <http://www.consar.gob.mx/gobmx/Aplicativo/Factsheets/EC/ECSAR.pdf>

#### II) Inversiones



Tipo de Instrumento		Profuturo (SB2)	Sistema Básicas 2**
Renta Variable Nacional	Renta Variable Nacional	4.63%	5.86%
	<b>Total</b>	<b>4.63%</b>	<b>5.86%</b>
Renta Variable Internacional	Renta Variable Internacional	14.75%	12.14%
	<b>Total</b>	<b>14.75%</b>	<b>12.14%</b>
Mercancías	Mercancías	0.00%	0.13%
	<b>Total</b>	<b>0.00%</b>	<b>0.13%</b>
FIBRAS	FIBRAS	0.68%	1.84%
	<b>Total</b>	<b>0.68%</b>	<b>1.84%</b>
Estructurado	Estructurados	3.33%	4.37%
	<b>Total</b>	<b>3.33%</b>	<b>4.37%</b>
Deuda Nacional	Alimentos	0.66%	0.34%
	Automotriz	0.00%	0.06%
	Banca de Desarrollo	3.72%	1.91%
	Bancario	3.05%	1.52%
	Bebidas	1.02%	0.44%
	Cemento	0.02%	0.04%
	Centros Comerciales	0.00%	0.06%
	Consumo	0.60%	0.38%
	Deuda CP	0.00%	0.01%
	Empresas Productivas del Estado	4.82%	3.04%
	Estados	0.19%	0.69%
	Europesos	0.38%	3.39%
	Grupos Industriales	0.35%	0.55%
	Infraestructura	0.82%	2.93%
	Otros	1.48%	1.00%
	Papel	0.29%	0.15%
	Serv. Financieros	0.00%	0.29%
Siderúrgica	0.00%	0.00%	
Telecom	2.59%	1.42%	
Transporte	0.05%	0.27%	
Vivienda	1.08%	1.87%	
<b>Total</b>	<b>21.12%</b>	<b>20.36%</b>	
Deuda Internacional	Deuda Internacional	1.60%	0.85%
	<b>Total</b>	<b>1.60%</b>	<b>0.85%</b>
Deuda Gubernamental	BONDES	5.24%	1.57%
	BONOS	9.21%	14.90%
	BPA182	0.00%	0.03%
	CBIC	2.22%	3.91%
	CETES	12.10%	5.02%
	DEPBMX	1.05%	0.30%
	REPORTO	0.00%	3.14%
	UDIBONO	23.86%	24.55%
	UMS	0.22%	1.04%
	<b>Total</b>	<b>53.89%</b>	<b>54.45%</b>
<b>Total</b>	<b>100.00%</b>	<b>100.00%</b>	

#### Evolución de Inversiones



\*\*Considera las inversiones de todo el grupo de SIEFORES Básicas 2  
Cifras al cierre de marzo de 2017

### III) Desempeño

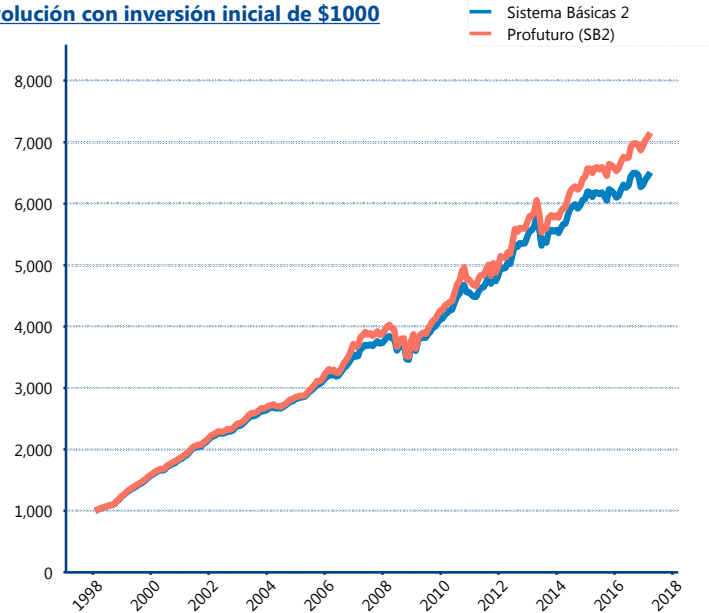
#### Rendimiento Bolsa

Tipo	Profuturo (SB2)	Sistema Básicas 2
1 año	6.81%	4.16%
2 años	4.93%	3.28%
3 años	6.41%	4.71%
5 años	6.81%	5.56%
Histórico	11.03%	10.45%

#### Indicador de Rendimiento Neto

Siefore	IRN %
Profuturo (SB2)	6.78%
SURA (SB2)	6.39%
Banamex (SB2)	6.01%
Coppel (SB2)	5.69%
PensionISSSTE (SB2)	5.55%
Metlife (SB2)	5.22%
Principal (SB2)	5.12%
Azteca (SB2)	5.10%
XXI-Banorte (SB2)	4.97%
Invercap (SB2)	4.41%
Inbursa (SB2)	4.37%
Promedio Simple	5.42 %
Promedio Ponderado	5.62 %

#### Evolución con inversión inicial de \$1000



Construido con el precio de la Siefore registrado en la Bolsa Mexicana de Valores

### IV) Medidas de sensibilidad y riesgos

#### Evolución del Plazo Promedio Ponderado

